



**MUNICÍPIO DE VILA NOVA DE FOZ CÔA**  
**CÂMARA MUNICIPAL**

Tel. 279 760 400 \* Fax 279 760 438 / 9 \* e-mail: [correio@cm-fozcoa.pt](mailto:correio@cm-fozcoa.pt) \* [www.cm-fozcoa.pt](http://www.cm-fozcoa.pt) \* 5150-642 VILA NOVA DE FOZ CÔA \* NIF PT 506 829 197

**EDITAL**

**ALTERAÇÃO NA SINALIZAÇÃO VERTICAL DE TRÂNSITO  
NO AGLOMERADO URBANO DE MURÇA, FREGUESIA DE FREIXO DE  
NUMÃO**

**“RUA DO FUNDO DO POVO / TRAVESSA DA SANTA SENHORINHA“**

Eng.º Gustavo de Sousa Duarte, Presidente da Câmara Municipal de Vila Nova de Foz Côa, no uso das competências que lhe estão conferidas pelo n.º 2 do artigo 6.º e n.º 1 do artigo 7.º, ambos da Lei n.º 44/2005, de 23 de fevereiro e ainda do n.º 1 do artigo 2.º do Código da Estrada.

**FAZ SABER:**

**Que a partir do próximo dia 03 de abril de 2017, passarão a vigorar as seguintes alterações de sinalização vertical de trânsito no aglomerado urbano de MURÇA, na freguesia de Freixo de Numão**

**COLOCAÇÃO DE SINALIZAÇÃO**

**1. Rua do Fundo do Povo (junto ao Largo do Eiró e junto à M 324)**

- a) Colocação de Sinais de Regulamentação: 2 (dois) sinais de proibição, «C2 – Trânsito proibido», cada um complementado com a inscrição “EXCETO A MORADORES”, aplicados em prumo vertical.

**2. Travessa da Santa Senhorinha (junto à Rua da Moreira)**

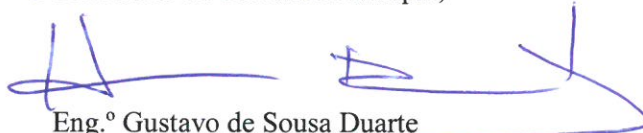
- a) Colocação de Sinal de Regulamentação: 1 (um) sinal de proibição, «C2 – Trânsito proibido», complementado com a inscrição “EXCETO A MORADORES”, aplicado em prumo vertical.

A planta da localização da sinalização encontra-se disponível para consulta na Divisão Administrativa e Financeira e na página da internet do Município: [www.cm-fozcoa.pt](http://www.cm-fozcoa.pt)

Para constar se fez o presente edital e outros de igual teor que vão ser afixados nos lugares do costume.

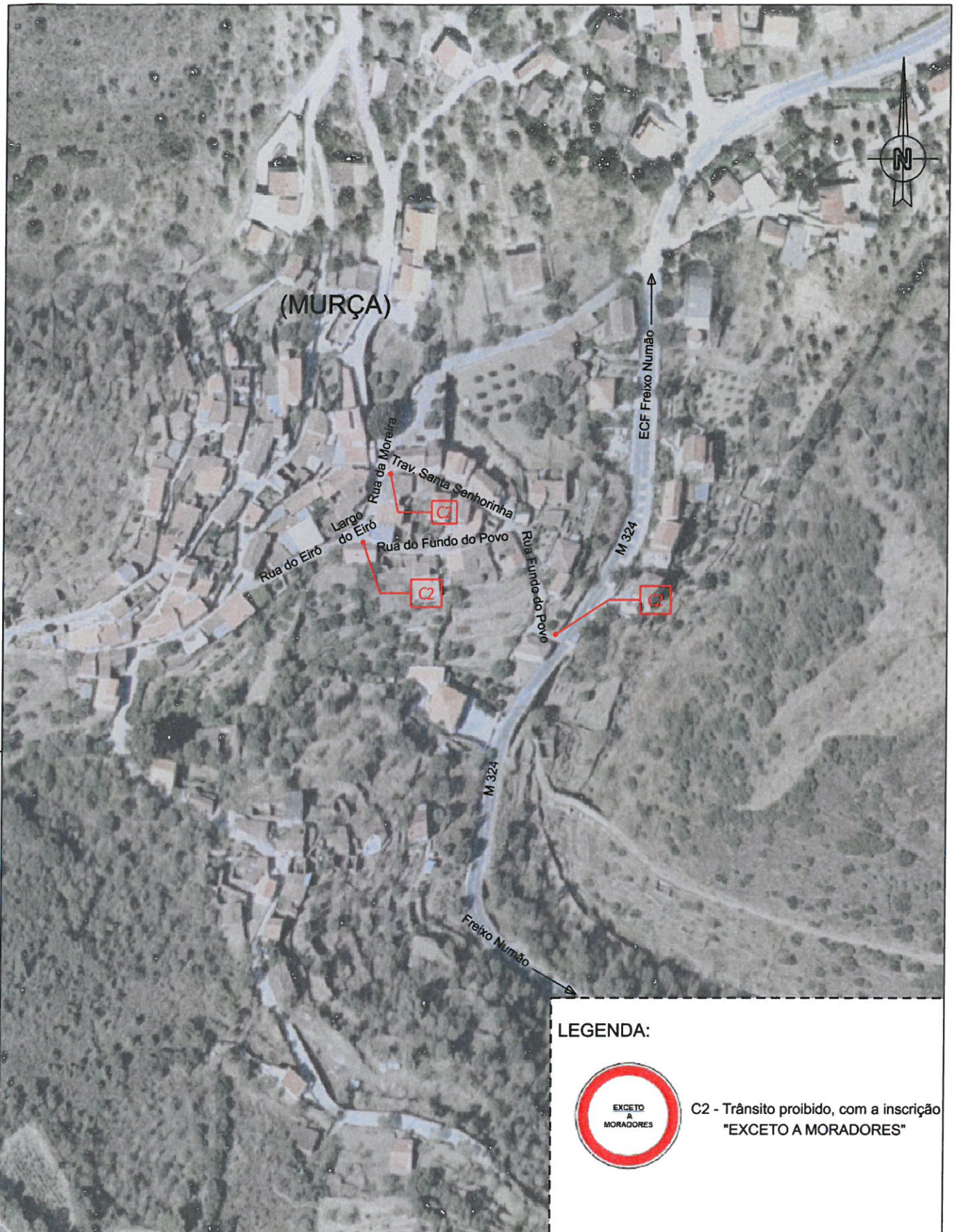
Paços do Concelho de Vila Nova de Foz Côa, 14 de março de 2017

O Presidente da Câmara Municipal,



Eng.º Gustavo de Sousa Duarte





**LEGENDA:**



C2 - Trânsito proibido, com a inscrição "EXCETO A MORADORES"



**MUNICÍPIO DE VILA NOVA DE FOZ CÔA**

Praça do Município / 5150-642 Vila Nova de Foz Côa  
 Tel. 279 760 400 . Fax. 279 760 438 . E-mail: correio@cm-fozcoa.pt

Departamento de Obras, Urbanismo e Meio Ambiente  
 Serviços Técnicos de Higiene e Meio Ambiente

**DESIGNAÇÃO:** Alteração da sinalização de trânsito no aglomerado urbano de MURÇA, freguesia de F. de Numão

ESCALA: 1 / 2.000

**LOCAL:** Rua do Fundo do Povo / Travessa da Santa Senhorinha

março/2017

**Observações:** A presente planta tem por base a cartografia (ortofotomapa) do concelho de Agosto de 2004

**F01**